

01/02/2022	Rev.: 05
Página:	1 de 3

ANCLA DE ALOJAMIENTO - CBN



CBN Bulón

DESCRIPCIÓN

Ancla de alojamiento modelo CBN. Tiene configuraciones de entrega de tornillos y varilla roscada

CBN BULÓN: compuesto por bulón hexagonal, arandela, camisa de nylon y cono.

CBN VARILLA ROSCADA: compuesto por varilla roscada, arandela, camisa de nylon y cono.

Construido en acero de bajo en carbono con tratamiento superficial recubierto de zinc blanco, resistencia a la corrosión de 48 horas CMB (corrosión del metal base) en salt spray según los parámetros vigentes de la norma ABNT NBR 8094 y una camisa de poliamida (Nylon).

También disponible en acero inoxidable AISI 304 para una mayor resistencia a la corrosión. En la versión inoxidable, el tornillo / varilla, la tuerca y la arandela son de acero inoxidable y el cono se suministra en latón.

CARACTERÍSTICAS Y VENTAJAS

- Producto innovador para el anclaje en todo tipo de material de base.
- Fijaciones en materiales huecos, sólidos y sólidos porosos.
- Mejor anclaje mecánico para bases huecas.
- Tiene aletas que evitan el falso giro.
- Cono de diseño exclusivo para mayor seguridad durante la instalación.
- Facilidad de posicionamiento y manipulación de la pieza.

APLICACIONES PRINCIPALES

- Equipos (aire acondicionado, antenas, televisores, soportes).
- Piezas metálicas ligeras (pasamanos, soportes).
- Muebles (librerías, estanterías, armarios).

DATOS TÉCNICOS CBN BULÓN HORMIGÓN

Código	Diámetro de hilo (pol)	Longitudes		Agujero		Distancias ⁽³⁾ (mm)		Espesor máximo a fijar (mm)	Llave (pul)	Carga de Rotura – ⁽²⁾ (kgf)	
		Tornillo (pol)	Camisa (mm)	Diam. (pol – mm)	Profund. ⁽¹⁾ (mm)	Ancla-Ancla	Ancla Borde			Tracción	Corte
CBN14200	1/4"	2"	45	3/8" - 10	55	90	45	8	7/16"	398	275
CBN14300		3"	70		80	140	70				
CBN56214	5/16"	2.1/4"	50	1/2" - 13	65	100	50	7	1/2"	510	357
CBN56314		3.1/4"	75		90	150	75				
CBN38212	3/8"	2.1/2"	54	9/16" – 14	70	108	54	14	9/16"	612	387
CBN38312		3.1/2"	80		95	160	80				
CBN12300	1/2" *	3"	64	3/4" - 19	80	128	64	18	3/4"	785	897
CBN12412		4.1/2"	102		120	204	102				

* 1/2 "UNC - 13 hilos.

(1) Profundidad mínima.

(2) Los valores obtenidos se basan en la media de ensayos y especificaciones técnicas, utilizando un tornillo G2, hormigón de 30MPa y un bloque de hormigón revestido con 2 cm de mortero.

Atención: estos valores son cargas últimas, utilice siempre un factor de seguridad.

Para obtener más información, consulte la sección Datos técnicos p. 143.

(3) Distancia mínima recomendada, para menores consultar con el departamento técnico.

DATOS TÉCNICOS CBN BULÓN MAMPOSTERÍA

Código	Diámetro de hilo (pol)	Longitudes		Agujero		Distancias ⁽³⁾ (mm)		Espesor máximo a fijar (mm)	Llave (pul)	Carga de Rotura – ⁽²⁾ (kgf)	
		Tornillo (pol)	Camisa (mm)	Diam. (pol – mm)	Profund. ⁽¹⁾ (mm)	Ancla-Ancla	Ancla Borde			Tracción	Corte
CBN14200	1/4"	2"	45	3/8" - 10	55	90	45	8	7/16"	214	275
CBN14300		3"	70		80	140	70				
CBN56214	5/16"	2.1/4"	50	1/2" - 13	65	100	50	7	1/2"	255	275
CBN56314		3.1/4"	75		90	150	75				
CBN38212	3/8"	2.1/2"	54	9/16" – 14	70	108	54	14	9/16"	268	357
CBN38312		3.1/2"	80		95	160	80				
CBN12300	1/2" *	3"	64	3/4" - 19	80	128	64	18	3/4"	367	357
CBN12412		4.1/2"	102		120	204	102				

* 1/2 "UNC - 13 hilos.

(4) Profundidad mínima.

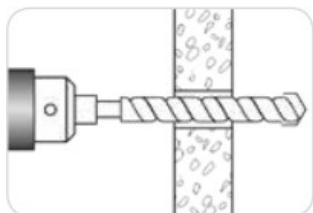
(5) Los valores obtenidos se basan en la media de ensayos y especificaciones técnicas, utilizando un tornillo G2, hormigón de 30MPa y un bloque de hormigón revestido con 2 cm de mortero.

Atención: estos valores son cargas últimas, utilice siempre un factor de seguridad.

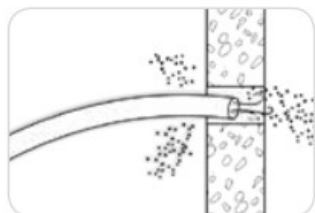
Para obtener más información, consulte la sección Datos técnicos p. 143.

(6) Distancia mínima recomendada, para menores consultar con el departamento técnico.

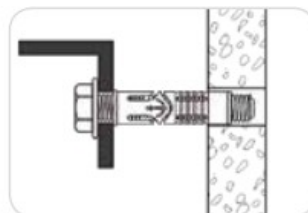
01/02/2022	Rev.: 05
Página:	3 de 3

MÉTODO DE APLICACIÓN CBN BULÓN

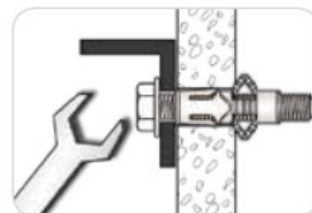
Taladro com diâmetro y profundidad indicados



Limpe el agujero



Ajuste el ancla, colóquelo en la pieza a fijar e insértelo en el orificio



Dale un apretón para activar su expansión