

CPUSA

CONSTRUCTION PRODUCTS S.A.

FIJACIONES PARA
CARGAS LIVIANAS

CP-DT12

TACO AUTOPERFORANTE
PARA PLACA DE YESO



FIJACIONES PARA CARGAS LIVIANAS

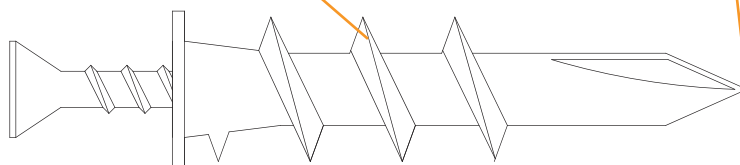
DT 12 - Taco Auto perforante



El taco Auto perforante DT 12 esta provisto de una punta tipo mecha, que le permite perforar la placa de yeso simplemente con el uso de un destornillador manual, y logra el anclaje por medio de su helicoide, que se rosca en la placa, formando una fijación hembra, la cual se completa con el tornillo provisto, que permite la fijación de cualquier pieza de hasta 12mm de espesor.

Helicoide de anclaje

Punta mecha para perforación de placa



Aplicaciones

Fijaciones en todo material blando (hormigón celular, placas de yeso, tabiques secos, etc), accesorios eléctricos pequeños (cajas, tuberías, fijaciones ligeras), accesorios de baños, caños, calentadores murales, guías de cortina, etc.

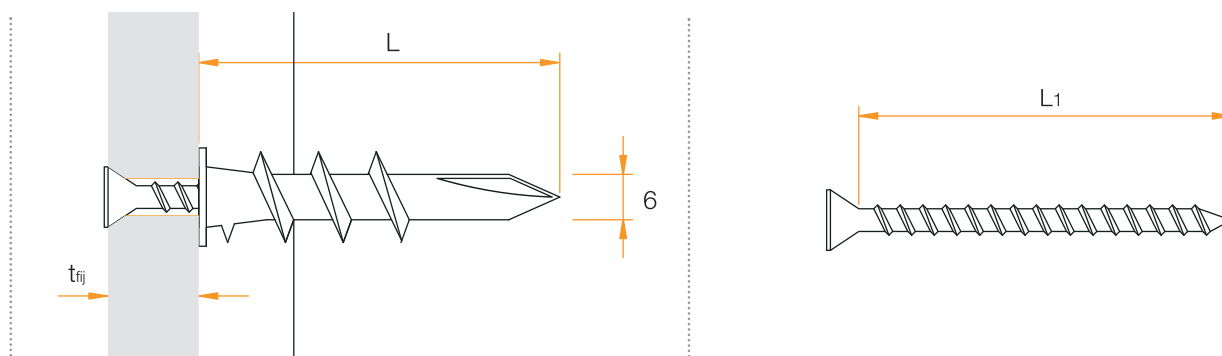
Ventajas

- Distribución de cargas de tracción y corte adecuada
- Instalación rápida y sencilla con destornillador.
- Queda al ras del material base.



La utilización de nuestros productos debe seguir estrictamente las instrucciones de empleo, seguridad y montaje indicadas en las explicaciones técnicas. Para cualquier consejo no dude en contactarnos.

DATOS TÉCNICOS DEL PRODUCTO



TIPO	ESPESOR MÁX. DE LA PIEZA A FIJAR (MM)	LONGITUD DEL TORNILLO (MM)	LONGITUD TOTAL DEL ANCLAJE (MM)	CODIGO
	t_{fij}	L_1	L	
CP-DT-12	12	32	40	DT12

Nota: Para bloques de yeso, y hormigón celular se requiere un taladrado previo con broca f 5 mm.

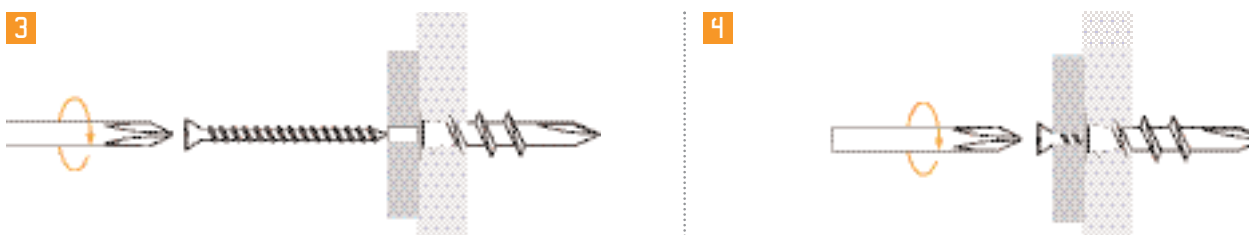
■ Materiales

- Cuerpo de Poliamida 6
- Tornillo tipo fix N° 8, longitud 1 1/4"

DATOS DE INSTALACION



Coloque el taco en un destornillador. Presione y gire sobre el material base para lograr la perforación. Deberá perforar hasta que el nillo quede al ras con la superficie del material base.



Presente la pieza a fijar y pase el tornillo a través de ella.

Apriete el tornillo hasta lograr una fijación adecuada.



La utilización de nuestros productos debe seguir estrictamente las instrucciones de empleo, seguridad y montaje indicadas en las explicaciones técnicas. Para cualquier consejo no dude en contactarnos.